

## Ihre Handdesinfektionsstele wurde im Paket angeliefert?

Dann müssen sie folgende 3 Montageschritte durchführen:

1. Anbringung der beiden Standfüße
2. Stoffdrucke beidseitig anbringen
3. Zusammensetzen und Inbetriebnahme der Desinfektionspenders

### 1. Anbringung der beiden Standfüße

Hierfür stellen Sie den Rahmen auf den Kopf. An der Unterseite sehen sie in der Profilnut 2 Adapterplatten. Schrauben Sie jeweils rechts und links jeweils einen Fuß an. Die Füße, passende Schrauben und ein Imbusschlüssel sind im Lieferumfang erhalten.



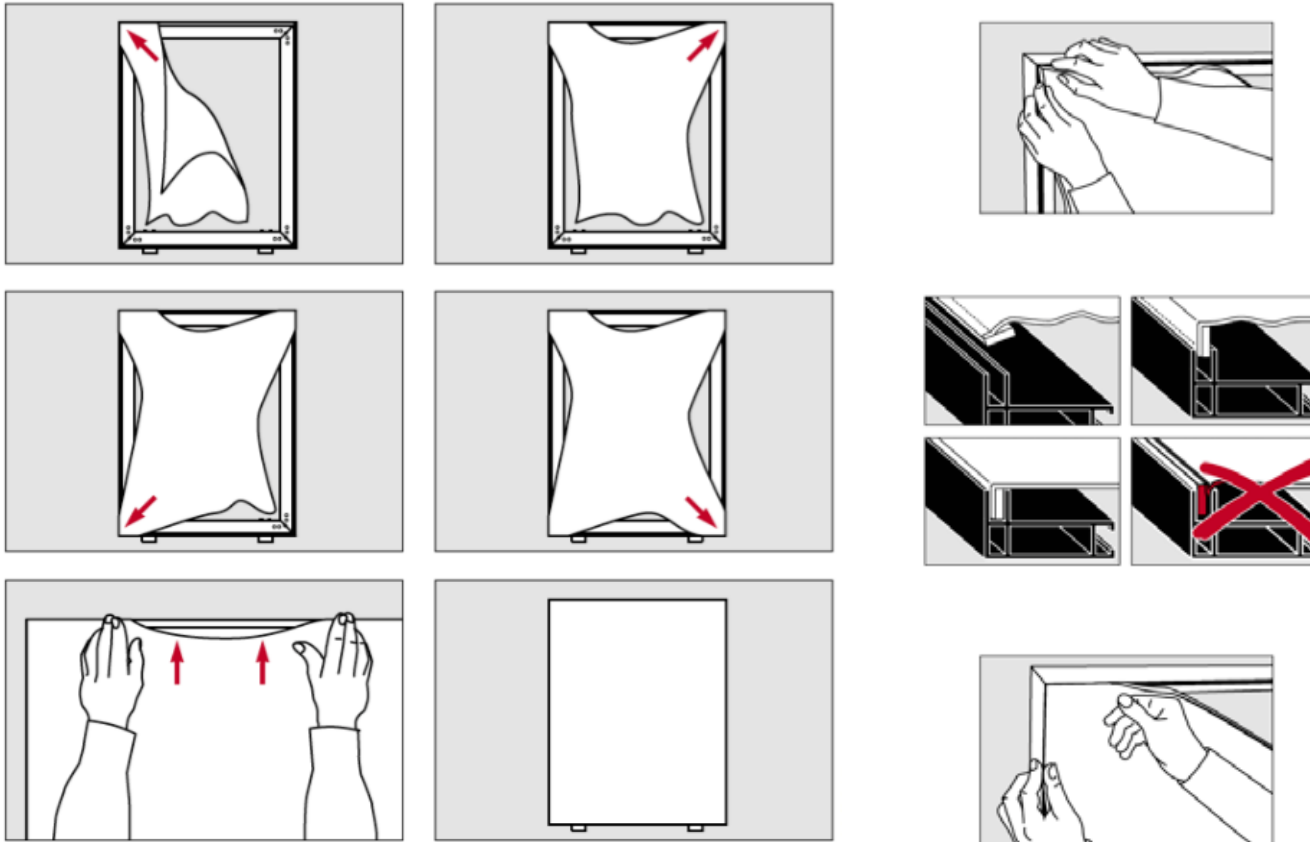
## 2. Wie setze ich den Textildruck richtig in den Rahmen?

Montageanleitung  
für Stoffdrucke mit umlaufend angenähtem Flachkeder

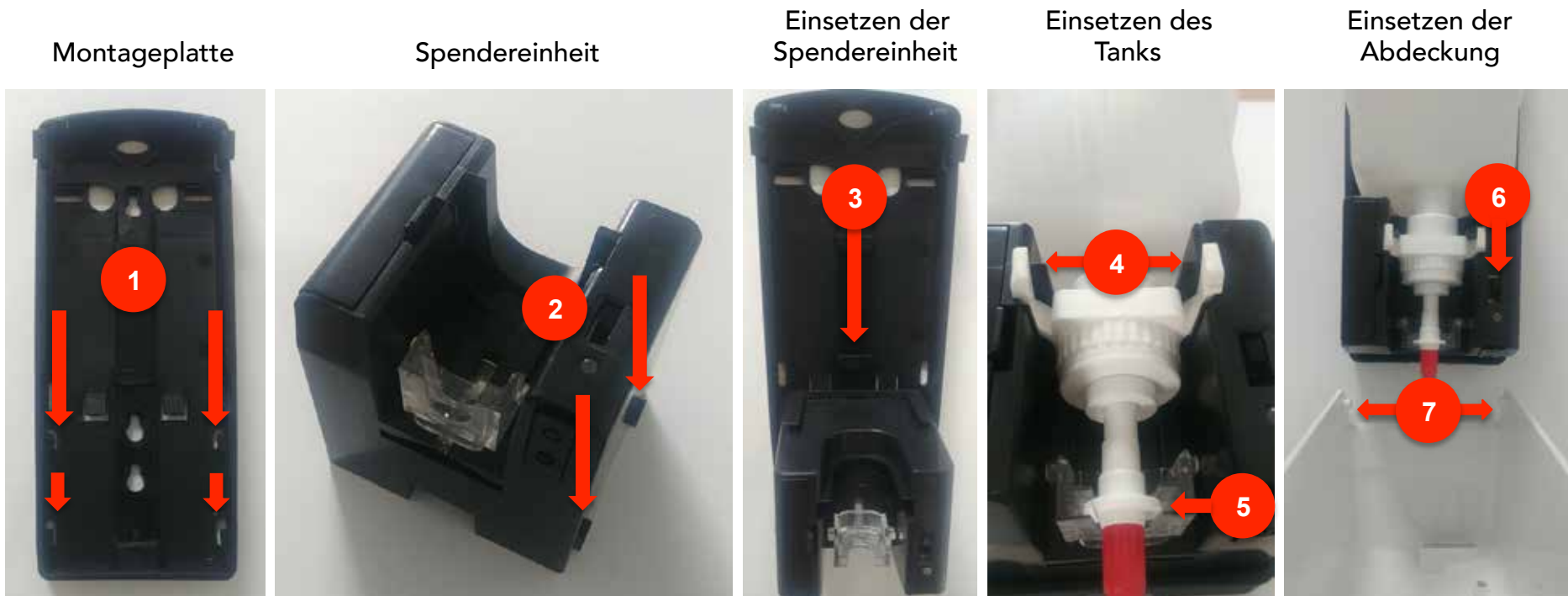
1. Knicken Sie den Flachkeder des Stoffes 90° nach innen und drücken Sie dann den Druck an allen 4 Ecken beginnend in die Profilmutecken. Achten Sie drauf, dass nicht nur die Flachkeder, sondern auch der überstehende Teil des Stoffes in die Nut gedrückt wird.

2. Dann drücken Sie den Flachkeder jeweils von den Ecken ausgehend zur Mitte in die Nut.

Fertig.



### 3. Zusammensetzen und Inbetriebnahme des Desinfektionsspenders



Die Spendereinheit auf die Montageplatte legen - die Arretierungen (1 & 2) greifen beim Herunterdrücken (3) der Spendereinheit ineinander.

Beim Einsetzen des Tanks darauf achten, dass die Arretierungen des Tanks (4) an der Spendereinheit einrasten (ggf. zusätzlich nach außen drücken). Die Spenderdüse muss mittig in der Plexiglas-Halterung sitzen (5).

Die Spendereinheit am Schalter (6) einschalten (die Batterien sind bereits eingelegt).  
Stufe 1: 1 x sprühen / Stufe 2: 2 x sprühen / Stufe 3: 3 x sprühen

Die Abdeckkappe hat zwei kleine Stehbolzen (7), diese in die seitlichen Löcher der Montageplatte klicken und die Abdeckung schließen. Die Spendereinheit funktioniert nur bei geschlossener Abdeckkappe.